



Facultad de Ciencias de
la Salud de Ceuta

Infraestructuras

Distribución de dependencias

Para el título de Grado en Enfermería, la actual estructura contempla los siguientes aspectos:

- **Aulas para docencia teórica:** 4 aulas con capacidades para 106, 72, 83 y 30 alumnos.
- **Aulas para docencia práctica:** 1 laboratorios con capacidad para 25 alumnos, 7 aulas para teórico-prácticas con capacidad para 20, 26, 41, 45, 43 y 27 alumnos y 1 aulas de informática con capacidad para 30 alumnos.
 - Todas ellas se encuentran dotadas con equipos informáticos, video proyector y conexión a internet.
- **Despachos para profesorado y Dirección y Administración del Departamento de Enfermería (con sede en el Centro):** 20 despachos dobles.

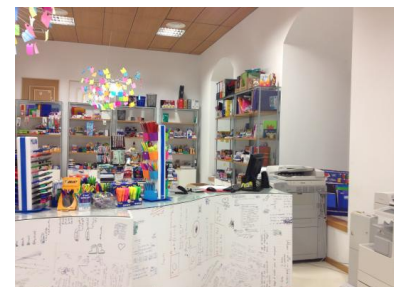
Campus de la UGR en Ceuta

- Plano [de nuestras instalaciones](#)

Reprografía

La Facultad cuenta con un servicio de reprografía en el que los alumnos pueden hacer fotocopias y adquirir material de papelería.

- **Horario:**
 - **Mañanas:** De 08:30 a 14:00
 - **Tardes:** De 16:30 a 20:00



Ampliable según la demanda tanto del alumnado como del profesorado.

- **Responsable:**

- Fran Piñero García
- E-Mail: copisteriacampusceuta@hotmail.com
- Teléfono Fijo: 956757132
- Teléfono Móvil: 615022085

Cafetería

La Cafetería-restaurante está actualmente fuera de servicio hasta nuevo aviso.

