

Un proyecto de voluntariado y ciencia ciudadana de la
RED COASTWATCH EUROPA y Trinity College Dublín

DOSSIER

COASTWATCH 2024



Proyecto de educación ambiental y
ciencia ciudadana para la gestión costera
participativa Coastwatch Europe

<https://upwellingsocial.wordpress.com/coastwatcheurope/>



RED COASTWATCH EUROPE
WWW.COASTWATCH.ORG

WWW.SURGENCIA.NET

info@surgencia.net · 672 12 80 54

¿QUÉ ES **COASTWATCH EUROPE (CWE)?**

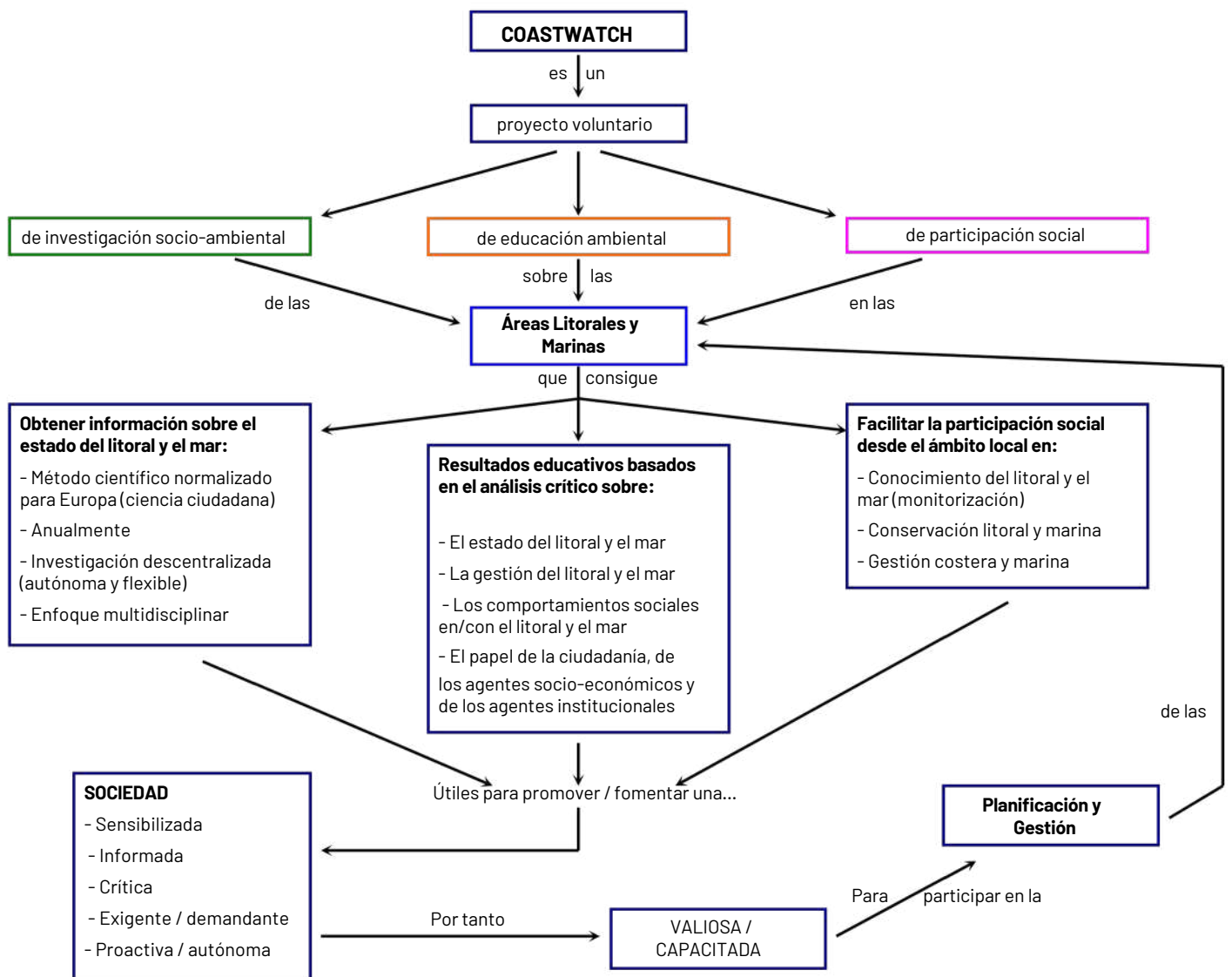
Coastwatch es un inspirador proyecto europeo de capacitación y vigilancia del litoral que impulsa la **educación ambiental**, la **ciencia ciudadana** y la **participación activa en la gestión y protección del litoral** y el medio marino.

Este **proyecto de ciencia ciudadana para contribuir a la gestión costera participativa**, se basa en una acción coordinada y organizada de voluntariado socioambiental en distintos países europeos, desde 1987. Fijada una convocatoria anual común para todos los estados participantes, miles de voluntarios/as de todas las edades y procedencias se lanzan de manera organizada a su litoral más cercano para llevar a cabo una exhaustiva **inspección costera participativa** sobre su estado de conservación (diagnóstico participativo).

Las personas y entidades participantes se organizan en pequeños grupos de voluntariado que recorren tramos costeros previamente seleccionados (una o varias unidades de 500 metros), en marea baja, observando y registrando información detallada sobre el litoral a través de un cuestionario estructurado, común para toda Europa. Se recogen observaciones y datos para caracterizar el tramo litoral; los problemas socioambientales detectados; se hacen fotografías; si procede y es posible se analiza la calidad de aguas dulces presentes (efluentes naturales o artificiales) y se identifican amenazas potenciales sobre el dominio público marítimo-terrestre y el patrimonio natural y cultural.

Toda la información recogida es procesada y **genera informes** que son devueltos a los grupos participantes, publicados ampliamente y remitidos a las administraciones públicas competentes, a través de la Red CWE.

¿QUÉ ES COASTWATCH (CWE)?



Autor: Jose Gracia y Calvo

¿POR QUÉ CW EN NUESTRO LITORAL?

Porque en el litoral confluyen diversos aspectos que nos señalan la urgencia por tomar conciencia de las **amenazas** que existen y los **valores** que atesora. Los grandes problemas globales como la crisis de biodiversidad; el caos climático antropogénico; la presión humana sobre el litoral (en detrimento de las zonas interiores) y las tensiones migratorias humanas... tienen consecuencias que deben ser conocidas y abordadas desde lo público, lo social y lo privado.

Por otro lado, el litoral es un medio geológica y ecológicamente rico, diverso, dinámico, frágil y complejo; muy atractivo para actividades y usos humanos y muy desconocido en cuanto a su gestión.

Coastwatch no solo promueve la educación ambiental y la sensibilización, sino que también fortalece el sentido de pertenencia hacia nuestras costas. Al unirse a esta comunidad, estarás contribuyendo de manera tangible a la conservación y gestión sostenible de los ecosistemas costeros y marinos.



¿QUÉ ESPERAMOS DE CW?

Que **conozcamos** más y mejor nuestro litoral y seamos capaces de elevar nuestra voz en la **defensa y mejor gestión** de nuestro patrimonio público costero (natural, cultural). Y claro, que pasemos un día **divertido** en la costa con gente que comparte nuestras mismas inquietudes.



Autor: Jose Gracia y Calvo

¿QUÉ ES LA RED COASTWATCH EUROPE?

De coordinar el esfuerzo humano que esto supone, se encarga la Red CWE, que está formada por el **conjunto de coordinadores/as en diferentes escalas**: europea, estatales y regionales.

En las Comunidades o Ciudades Autónomas de Andalucía, Asturias, Ceuta y Melilla, Surgencia UpWelling Social está reactivando CW desde un rol de impulso y coordinación técnica, contactando con administraciones públicas y entidades sociales que deseen llevar adelante CW en el ámbito de sus fines, competencias, territorios y comunidades sociales.

Surgencia está en comunicación con la **coordinación europea** (Trinity College, Dublín) y otras entidades vinculadas a CW en distintas autonomías para relanzar CW en España, bajo un enfoque de cooperación y colaboración.



¿QUIÉN PUEDE PARTICIPAR?

Las **personas y entidades comprometidas con el conocimiento y la protección del entorno costero** y marino frente a diversas amenazas e impactos. Quienes participan en CW **desean contribuir** al conocimiento (básico, técnico o científico); la educación (alfabetización marina); y la conservación y gestión responsable del litoral y del mar.

La participación está abierta tanto a personas a título particular como a grupos organizados o no de cualquier naturaleza jurídica (ayuntamientos, asociaciones, fundaciones, centros educativos, grupos de voluntariado, clubes deportivos, grupos de amigos/as y familiares; etc.).

Los grupos eligen una zona de su entorno costero (recomendamos elegir un área que sea familiar para facilitar la toma de datos), tratando de cubrir el máximo litoral posible entre varios grupos de un mismo territorio.

La tarea del grupo participante consistirá en recorrer el tramo asignado y completar un cuestionario para cada unidad de 500 metros, respondiendo preguntas sencillas sobre: características jurídico-administrativas y físico-naturales del tramo; contaminación; biodiversidad (incluyendo especies invasoras); amenazas y riesgos en el entorno, etc.



Autor: Antonio García Maldonado



¿QUÉ ES LA RED COMUNITARIA COASTWATCH EUROPE?

El **conjunto de personas y entidades sociales, públicas o privadas** que participan en sus territorios en el proyecto CW.

Esta Red Comunitaria está dinamizada y coordinada por la Coordinación Regional para facilitar la participación de distintas maneras: como expertos/as (en la capacitación de personas y entidades participantes); como dinamizadores/as locales (activando y dinamizando grupos locales); como participantes voluntarios en el trabajo de campo para recoger información socioambiental.



Autor: Antonio García Maldonado



Autor: Jose Gracia y Calvo

¿POR QUÉ FORMAR PARTE DE ESTA RED COMUNITARIA?

Participar de este proyecto de ciencia ciudadana para mejorar la gestión costera participativa, es una oportunidad única para que **entidades locales de distintos perfiles**, colaboren en la misión crucial de fomentar la sensibilización sobre las **necesidades socioambientales** de las zonas costeras y marinas.

Al participar, no solo se contribuye a la conservación y gestión del litoral, sino que también se demuestra el compromiso con la sostenibilidad y el bienestar comunitario, predicando con el ejemplo. Esta implicación en red crea y fortalece **sinergias** entre entidades, administraciones y personas en el litoral, fortaleciendo la creación de **comunidades costeras participativas**.



Autor: Jose Gracia y Calvo

¿CUÁNDO ES EL DÍA CW 2024?

Las jornadas de inspección costera se realizan **anualmente** en **otoño** (entre octubre y principios de diciembre), por lo que previamente hay que organizar las acciones formativas para los grupos participantes.

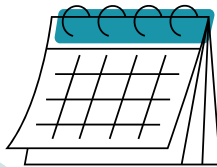
Esta elección se debe a que en esta temporada se facilita una evaluación más precisa de la situación del litoral después del verano, cuando las condiciones climáticas permiten una mejor observación de los impactos socioeconómicos y la acumulación de residuos en la franja costera. Además, el clima más templado del otoño facilita las labores de inspección, garantizando que las actividades se realicen de manera efectiva y cómoda en todo el continente.

Posteriormente, se recoge la información y se elabora el **informe** de diagnóstico participativo.

A partir de ahí, la Red Comunitaria CW de cada territorio puede proponer **nuevas iniciativas de acción**, en línea con el espíritu y objetivos de CW.



CALENDARIO 2024



Jornada de Inspección del Litoral:

13 y 14 de diciembre

Jornada de Inspección del Litoral:

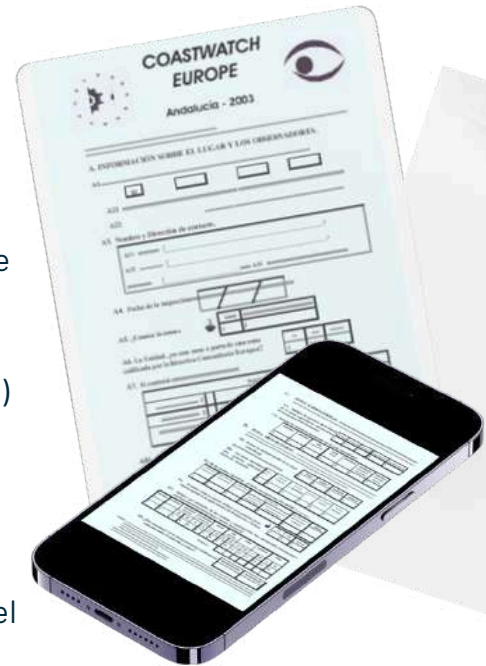
Los viernes y sábado en noviembre, según agenda local.

¿CÓMO INSPECCIONAMOS EL LITORAL?

La inspección es un trabajo de campo que se lleva a cabo, deseablemente, en un único día de otoño. Los grupos son **capacitados** para la acción y se les asigna unos tramos determinados del litoral.

Se les facilita el **material de trabajo**, que básicamente consta de un cuestionario (común para toda Europa, con adaptaciones específicas locales); material informativo para desarrollar la acción con garantías (protocolo de inspección; cartografía local) y material de análisis de efluentes (si procede).

El cuestionario se rellena en grupo tras **recorrer los tramos** asignados, en él se pide información diversa y más o menos exhaustiva, que requiere de una sencilla labor de observación del entorno y en algunos casos de unos fáciles análisis de aguas dulces.

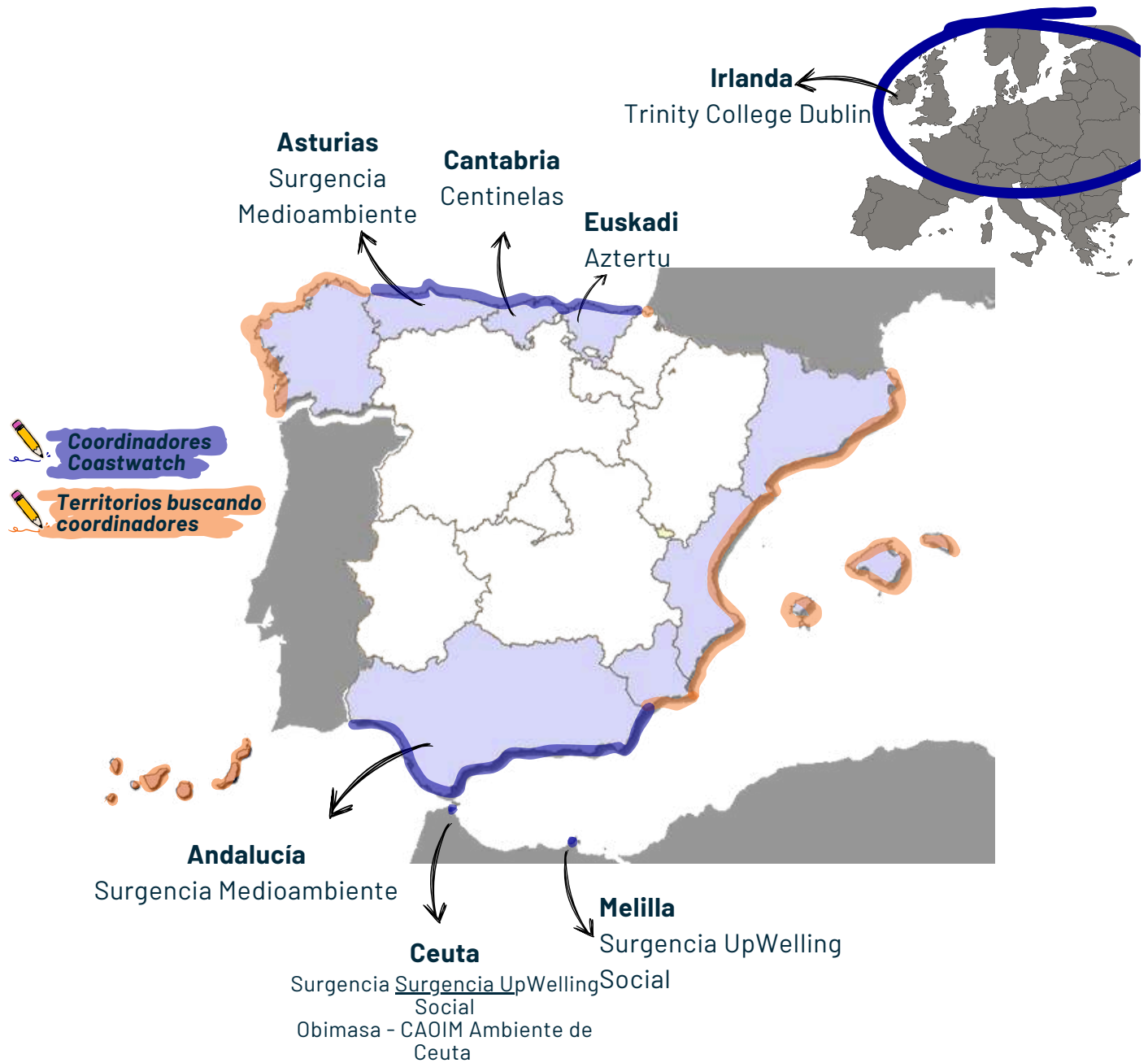


¿CÓMO PUEDO PARTICIPAR?

Formando tu propio **grupo de acción voluntaria** o uniéndote a un grupo ya formado. Si perteneces a algún tipo de organización colectiva (pública, social o privada) puedes inscribirla como grupo de acción. Recibiréis la formación necesaria para participar y apoyo material.

El trabajo de campo puede dar lugar a la realización de un sinfín de otras actividades, que las propias personas y entidades participantes os podéis plantear y que apoyaremos desde la Red CW siempre que sus objetivos y enfoques estén alineados y sean sinérgicos.

¿QUIÉN ORGANIZA LA RED COASTWATCH EN ESPAÑA?



¿QUIERES MÁS INFORMACIÓN?

Si quiere más información, contacte con nosotras.

Ayúdenos a difundir este mensaje.

¡Gracias!



Inscripción

COASTWATCH

España 2024



https://bit.ly/insc_coastwatch24

Si quiere recibir información periódica sobre este programa, háganos llegar su correo electrónico a **coastwatch@surgencia.net** para enviarle un formulario de registro y autorización de uso de sus datos personales de contacto.

¿Le gustaría conectar con otras personas y entidades participantes?

Autorice expresamente esta cuestión al rellenar el formulario de registro y autorización de sus datos.

¿Conoce personas o entidades interesadas en este tipo de actividades?

¡Infórmeles e invíteles a formar parte de la Red Comunitaria CW Europe!

Contacto: 672 12 80 54 (Jose)
603 66 37 97 (Deysi)

<https://upwellingsocial.wordpress.com/coastwatcheurope/>